



Le aree naturali protette dell'Emilia Romagna

SERVIZIO AREE PROTETTE, FORESTE E SVILUPPO DELLA MONTAGNA

REGIONE EMILIA ROMAGNA

OASI DI SAN GHERARDO 13 MAGGIO 2017

Il volontariato GEV per le Aree naturali protette

LR 23/1989

Art. 3 «Compiti delle Guardie Ecologiche Volontarie»

comma 1:

Le guardie ecologiche volontarie:

b) *accertano violazioni in materia di protezione del patrimonio naturale e dell'ambiente, nonché di provvedimenti istitutivi di parchi e riserve e dei relativi strumenti di pianificazione e attuazione;*

LR 6/2005

Art. 55 «Sorveglianza territoriale»

comma 2:

Nelle Aree protette le funzioni di sorveglianza territoriale sono esercitate anche tramite le Guardie Ecologiche Volontarie

LR 24/2011

Art. 16 «Volontariato a favore del sistema delle aree protette»

comma 1:

Gli Enti di gestione delle macroaree possono avvalersi delle guardie ecologiche volontarie per il rafforzamento della vigilanza, per l'informazione ed educazione ambientale, per la gestione di strutture divulgative delle aree protette, ecc

Obiettivi della giornata

strumenti per la vigilanza nelle aree protette:

- ▶ In che **tipo** di area protetta sono?
- ▶ Qual è l'**autorità competente** cui inviare la segnalazione?
- ▶ Quali sono gli strumenti normativi di riferimento che devo conoscere per **individuare le violazioni** sanzionabili?
- ▶ A **chi** deve essere erogata la sanzione?
- ▶ Quali sono i principali problemi delle diverse aree protette che devo conoscere per organizzare un servizio di vigilanza?



Il sistema regionale delle aree protette

Regione Emilia-Romagna



LR 11/88

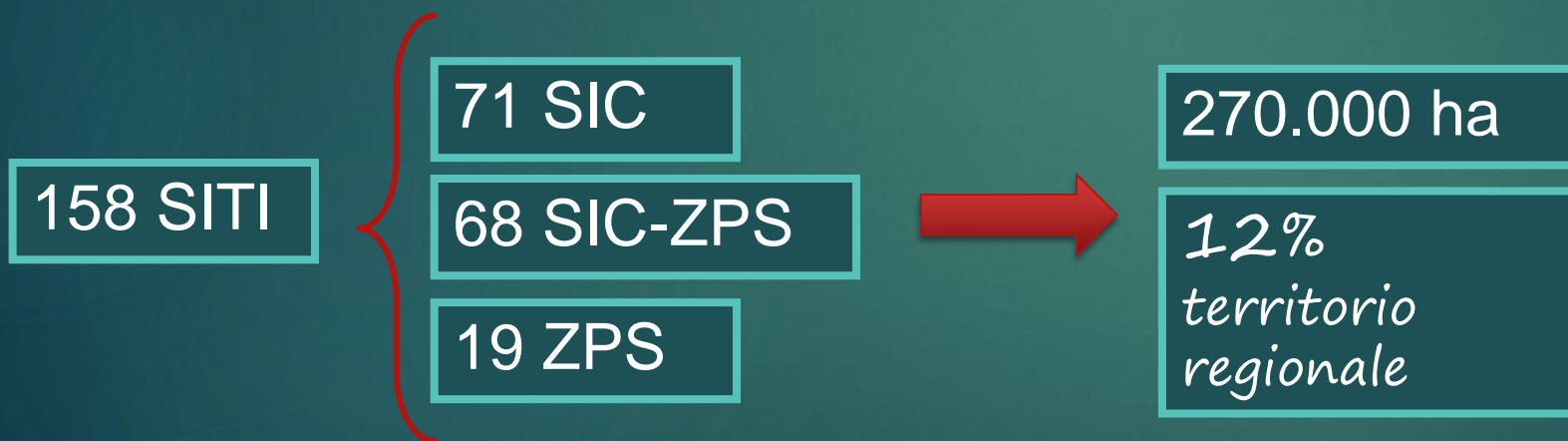
LR 6/2005

LR 24/2011

I NUMERI DELLE AREE PROTETTE

- 14 PARCHI REGIONALI, 2 NAZIONALI, 1 INTERREGIONALE
- 15 RISERVE REGIONALI NATURALI
- 33 AREE DI RIEQUILIBRIO ECOLOGICO
- 4 PAESAGGI PROTETTI

I NUMERI DI RETE NATURA 2000

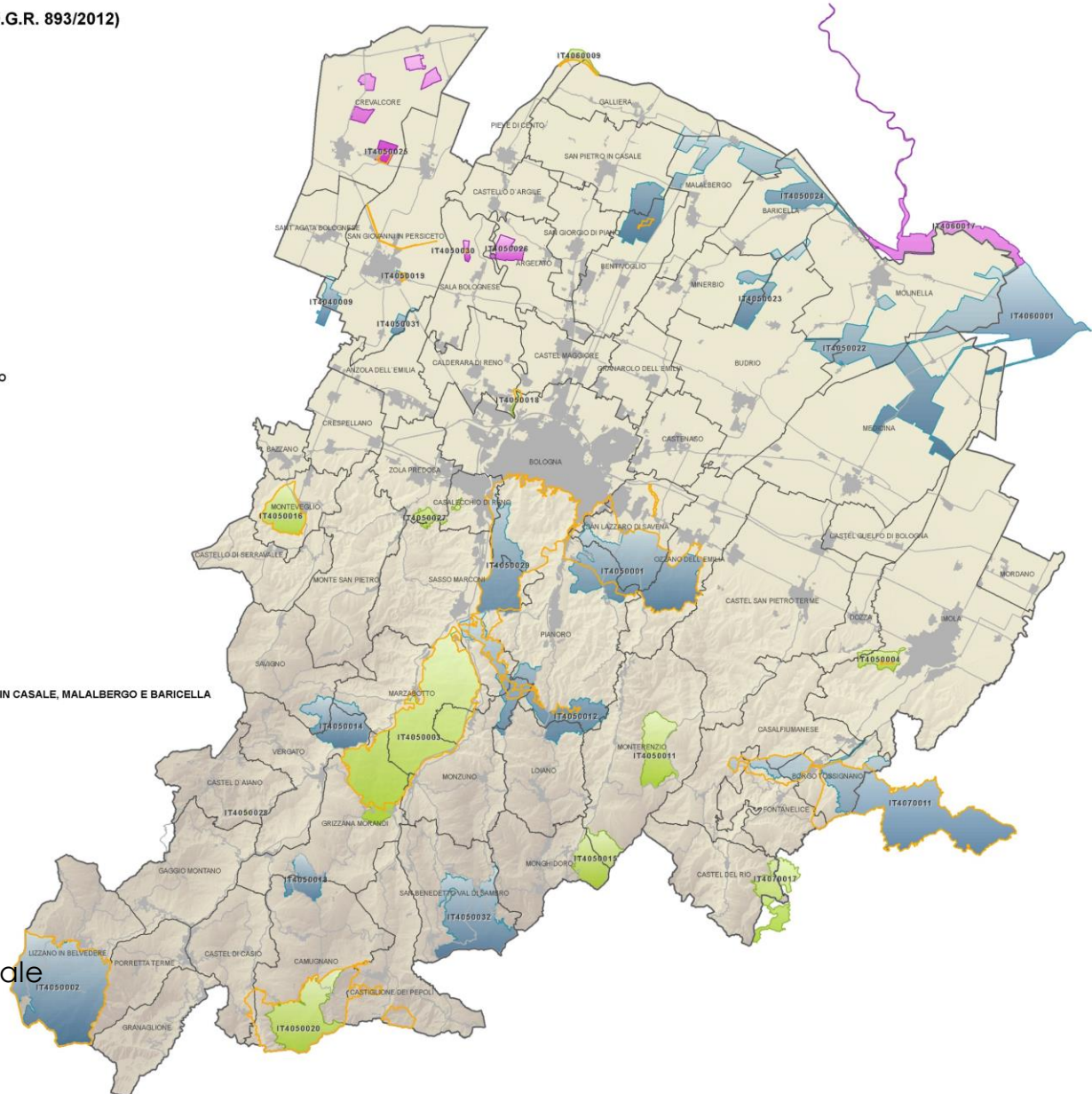


RETE NATURA E AREE PROTETTE PARI A 15% SUP. REGIONALE

Siti della RETE NATURA 2000 nella Provincia di Bologna (D.G.R. 893/2012)
e Aree Protette ai sensi della L.R. 6/2005

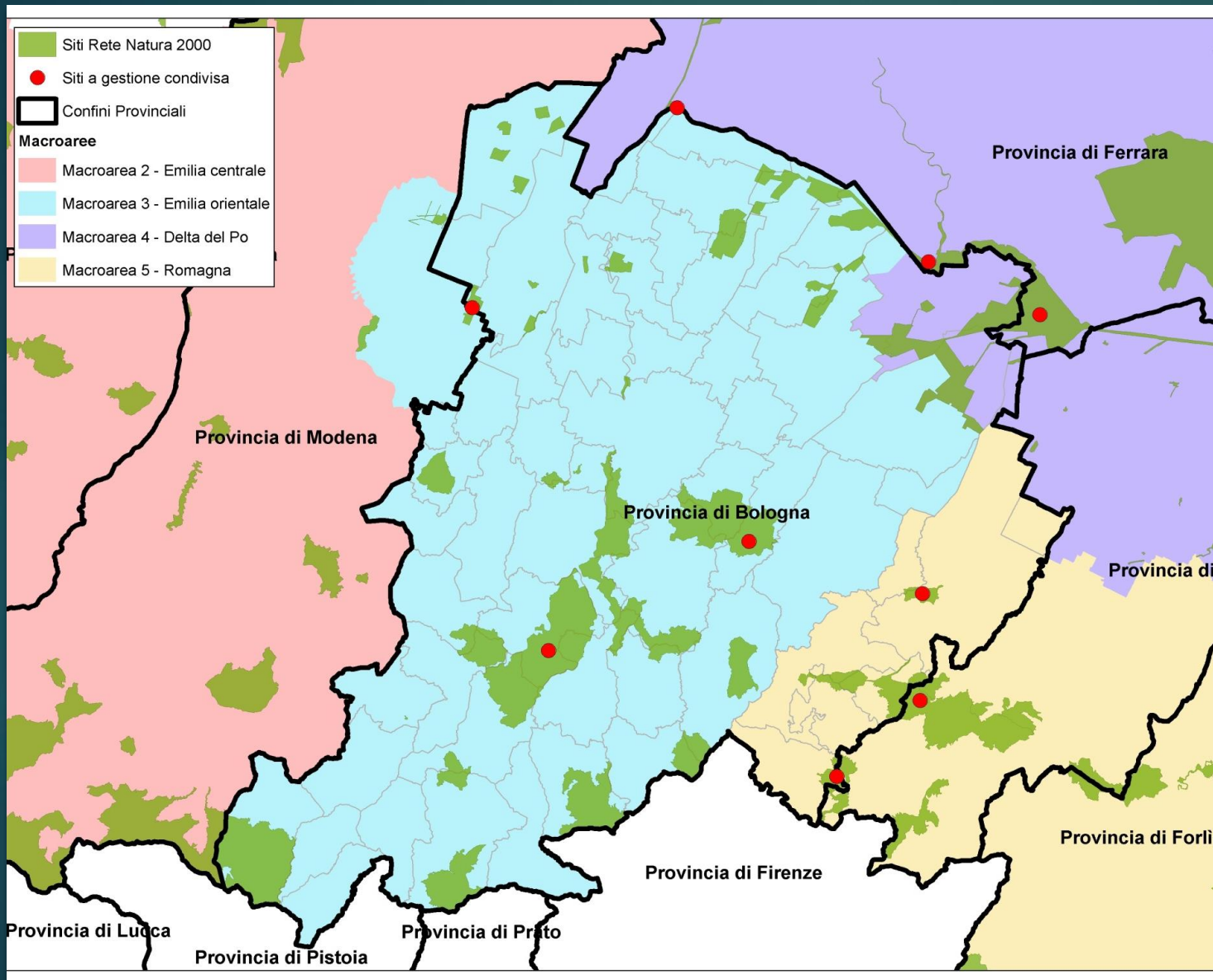
Ottobre 2013

- SIC - IT4050003 - MONTE SOLE
- SIC - IT4050004 - BOSCO DELLA FRATTONA
- SIC - IT4050011 - MEDIA VALLE DEL SILLARO
- SIC - IT4050015 - LA MARTINA, MONTE GURLANO
- SIC - IT4050016 - ABBAZIA DI MONTEVEGLIO
- SIC - IT4050018 - GOLENA SAN VITALE E GOLENA DEL LIPPO
- SIC - IT4050020 - LAGHI DI SUVIANA E BRASIMONE
- SIC - IT4050027 - GESSI DI MONTE ROCCA, MONTE CAPRA E TIZZANO
- SIC - IT4050028 - GROTTE E SORGENTI PIETRIFICANTI DI LABANTE
- SIC - IT4060009 - BOSCO DI SANTAGOSTINO O PANFILIA
- SIC - IT4070017 - ALTO SENIO
- ZPS - IT4050025 - BIOTOP E RIPRISTINI AMBIENTALI DI CREVALCORE
- ZPS - IT4050026 - BACINI EX-ZUCCHERIFICIO DI ARGELATO E GOLENA DEL FIUME RENO
- ZPS - IT4050030 - CASSA DI ESPANSIONE DOSOLO
- ZPS - IT4060017 - PO DI PRIMARO E BACINI DI TRAGHETTO
- SIC e ZPS - IT4050032 - MONTE DEI CUCCHI, PIAN DI BALESTRA
- SIC e ZPS - IT4050014 - MONTE RADICCHIO, RUPE DI CALVENZANO
- SIC e ZPS - IT4050001 - GESSI BOLOGNESI, CALANCHI DELL'ABBADESSA
- SIC e ZPS - IT4040009 - MANZOLINO
- SIC e ZPS - IT4050031 - CASSA DI ESPANSIONE DEL TORRENTE SAMOGGIA
- SIC e ZPS - IT4050002 - CORNO ALLE SCALE
- SIC e ZPS - IT4050012 - CONTRAFFORTE PLOCIENICO
- SIC e ZPS - IT4050013 - MONTE VIGESE
- SIC e ZPS - IT4050019 - LA BORA
- SIC e ZPS - IT4050022 - BIOTOP E RIPRISTINI AMBIENTALI DI MEDICINA E MOLINELLA
- SIC e ZPS - IT4050023 - BIOTOP E RIPRISTINI AMBIENTALI DI BUDRIO E MINERBIO
- SIC e ZPS - IT4050024 - BIOTOP E RIPRISTINI AMBIENTALI DI BENTIVOGLIO, S. PIETRO IN CASALE, MALALBERGO E BARICELLA
- SIC e ZPS - IT4050029 - BOSCHI DI SAN LUCA E DESTRA RENO
- SIC e ZPS - IT4060001 - VALLI DI ARGENTA
- SIC e ZPS - IT4070011 - VENA DEL GESSO ROMAGNOLA
- Aree Protette



6 parchi regionali
2 riserve regionali
7 aree di riequilibrio ecologico
1 paesaggio naturale e seminaturale
protetto
30 siti della Rete Natura 2000

Il sistema
delle aree
protette e
dei siti
Natura 2000
in provincial
di Bologna



Quali sono gli Enti gestori:
dal disegno della LR
24/2011 alla LR 13/2015

elencare le norme di
riferimento per individuare
gli Organi competenti a
ricevere il verbale: 6/2005 e
24/2011, 13/2015 e
successive modifiche, varie
DGR 2016 e 2017